

## So liegen Sie richtig - egal was passiert: Gothaer Perikon.



### Was ist für Sie persönlich das Wichtigste? Gesundheit?

Werfen Sie einen Blick auf die Statistik in Österreich:

#### Herzinfarkt

30.000 Menschen erleiden jedes Jahr einen Herzinfarkt.  
Das sind über 80 Menschen jeden Tag, 3 in jeder Stunde.  
3 von 4 Betroffenen sind danach noch am Leben.\*

#### Krebs

36.000 Menschen erkranken jährlich an Krebs.\*\*  
Jeder 3. wird im Laufe seines Lebens daran erkranken.

#### Schlaganfall

24.000 Menschen pro Jahr erleiden einen Schlaganfall.  
Es trifft zunehmend auch junge Menschen ab 30.\*

#### Bypassoperation

Mehr als 8.000 Bypassoperationen werden jedes Jahr  
durchgeführt.\*\*

#### Multiple Sklerose

10 – 15 Fälle pro 10.000 Einwohner im Jahr.\*\*\*

#### Morbus Parkinson

Mit 10 – 20 Fällen pro 10.000 Einwohner eine der häufigsten  
neurologischen Erkrankungen in Österreich.\*\*\*

Quellenangaben: \* Gesellschaft für Schlaganfallforschung, \*\* Statistik Austria,  
\*\*\* Österreichische Gesellschaft für Neurologie

### Kennen Sie jemanden in Ihrem persönlichen Um- feld, der eine schwere Krankheit erlitten hat?

Zum Beispiel:

- Herzinfarkt?
- Schlaganfall?
- Krebs?

Ein heute 35-jähriger Mann erkrankt mit einer Wahrscheinlichkeit  
von 1:3 an Krebs oder Herzinfarkt, vor dem 65. Lebensjahr!\*\*

### Können Sie für sich ausschließen, eine schwere Krankheit zu erleiden?

Gothaer Perikon ist eine fondsgebundene Risikoversicherung  
und bietet eine einmalige Kapitalauszahlung im Ablebensfall  
oder bei Eintritt einer definierten schweren Krankheit.  
Ebenso besteht optional die Möglichkeit einer monatlichen  
Rentenzahlung für den Fall einer Berufsunfähigkeit.



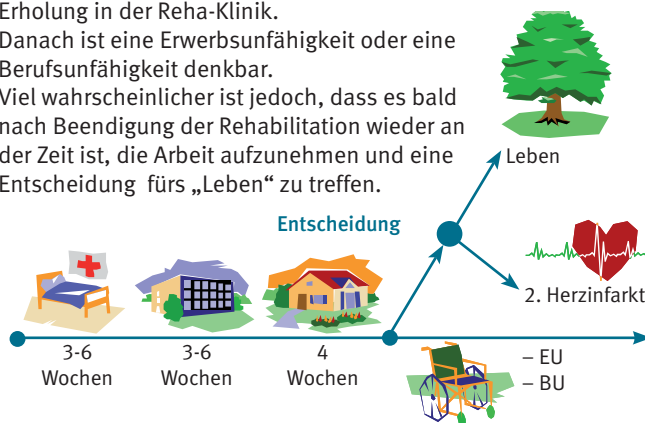
## Mit Gothaer Perikon treffen Sie die richtige Wahl.



### Nehmen wir an, es passiert.

#### Zum Beispiel ein Herzinfarkt.

Nach der Behandlung im Krankenhaus folgt die Erholung in der Reha-Klinik. Danach ist eine Erwerbsunfähigkeit oder eine Berufsunfähigkeit denkbar. Viel wahrscheinlicher ist jedoch, dass es bald nach Beendigung der Rehabilitation wieder an der Zeit ist, die Arbeit aufzunehmen und eine Entscheidung fürs „Leben“ zu treffen.



### Ihr Arzt rät Ihnen:

Treten Sie kürzer und ändern Sie Ihr Leben!

#### Sie aber müssen:

- Miete zahlen
- die Ausbildung der Kinder finanzieren
- Hypotheken abzahlen
- einen Geschäftsführer einstellen
- die Leasingrate oder Kredit fürs Auto zahlen
- den Betrieb umorganisieren
- die Familie ernähren, ...

#### Sie wollen aber:

- kürzer treten
- Ihren Hobbys nachgehen
- Urlaub machen
- das Leben genießen
- ein Eigenheim finanzieren
- ein neues Auto, ein Motorrad, ...

Für alle aufgeführten Leistungsaussagen gilt:

Der vollständige Leistungsumfang ergibt sich aus den Allgemeinen Versicherungsbedingungen, die wir Ihnen auf Wunsch gern zusenden.

### 28 Tage nach Diagnose haben Sie Anspruch auf die vereinbarte Versicherungssumme.

#### Damit können Sie:

- Einkunftseinbußen ausgleichen
- Ihre Kredite tilgen
- Umbaumaßnahmen durchführen
- Wohnungswechsel finanzieren
- sich Haushaltshilfe leisten
- kostspielige Operationen bezahlen
- Erholungsurlaub machen
- einen Traum erfüllen

Was ist Ihnen diese Absicherung wert?

### Welche schweren Krankheiten sind versichert?

Volkskrankheiten	Alterskrankheiten
<ul style="list-style-type: none"> <li>• Krebs</li> <li>• Schlaganfall</li> <li>• Herzinfarkt</li> <li>• Operation der Herzklappen</li> <li>• Bypass-Operation</li> </ul>	<ul style="list-style-type: none"> <li>• Demenz</li> <li>• Alzheimer</li> <li>• Parkinson</li> </ul>
Erkrankungen des Gehirns	
<ul style="list-style-type: none"> <li>• Gutartiger Hirntumor</li> <li>• Hirngewebeentzündung</li> <li>• Hirnhautentzündung</li> <li>• Multiple Systematrophie</li> <li>• Creutzfeld-Jakob-Krankheit</li> </ul>	<ul style="list-style-type: none"> <li>• Zerebrales Krampfanfallsleiden</li> <li>• Lupus erythematodes</li> <li>• Chronische Hirndruckerhöhung</li> <li>• Etc.</li> </ul>
Weitere Krankheiten	
<ul style="list-style-type: none"> <li>• Koma</li> <li>• Schwere Verbrennung</li> <li>• Schwere Kopfverletzung</li> <li>• Nierenversagen</li> <li>• Lähmung</li> <li>• Multiple Sklerose</li> <li>• Verlust von Gliedmaßen</li> <li>• Erkrankung des Herzmuskels</li> <li>• Transplantation von wichtigen Organen</li> </ul>	<ul style="list-style-type: none"> <li>• Kinderlähmung</li> <li>• HIV durch Blutübertragung</li> <li>• HIV durch Berufsausübung</li> <li>• Blindheit</li> <li>• Gehörlosigkeit</li> <li>• Sprachverlust</li> <li>• Tödliche Krankheit</li> <li>• Schwere Motoneuron-erkrankung</li> <li>• Etc.</li> </ul>

Informieren Sie sich jetzt bei Ihrem Berater über diese Gothaer Lösung.

Gothaer Lebensversicherung AG  
 Goldschmiedgasse 2 • 1010 Wien  
 Telefon 01 - 877 26 36 • Telefax 01 - 877 26 30  
 www.gothaer.at